

# 80 mm Bramy Segmentowe

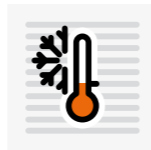
Perfekcyjna oszczędność energii



alpha otwiera możliwości



## ISO 80 mm

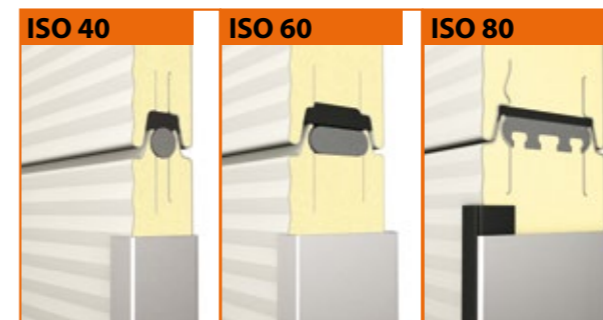


### Brama segmentowa ISO 80 mm

Bramy segmentowe z dwuściennych paneli stalowych z przerwanyim mostkiem termicznym

Budynki komercyjne muszą zaspokajać rosnące oczekiwania co do własności izolacyjnych. Standardy są coraz bardziej wymagające i trend ten będzie kontynuowany. Wszystkie elementy budynku, łącznie z wejściami, muszą zostać dostosowane do tych wymagań. Podobnie jak w bramach segmentowych ISO 40 i ISO 60, panel wypełniony jest gęstą pianką poliuretanową a wewnętrzna i zewnętrzna okładzina są termicznie oddzielone. Brama segmentowa ISO 80 wykorzystuje ten sam design, ale oferuje lepszą izolację termiczną. Optymalnie skomponowana izolacyjnie w połączeniu ze współczynnikiem U 0.25 W/m<sup>2</sup>K, brama ISO 80 zaspokaja oczekiwania klientów którzy zamierzają stawiać budynki (lub mają je już wybudowane) w zgodzie z dzisiejszymi standardami. W rezultacie brama ta jest idealna do chłodni, mroźni, budynków przemysłowych, magazynów oraz centrów dystrybucyjnych narażonych na utratę ciepła lub tam, gdzie potrzebna jest gwarantowana temperatura składowanych produktów.

### Współczynnik izolacyjności

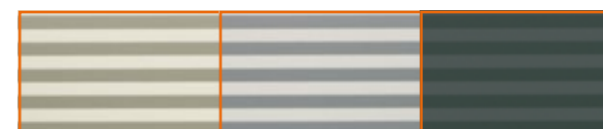


Współczynnik U dla bramy segmentowej 5000 x 5000 mm		
ISO 40	ISO 60	ISO 80
1.02 W/m <sup>2</sup> K	0.77 W/m <sup>2</sup> K	0.49 W/m <sup>2</sup> K

### Uszczelnienie panela

Panele ISO 80 są specjalnie uszczelnione, aby zapewnić im kompletną wiatro i wodoszczelność. W tym celu umieściliśmy pomiędzy panelami poliuretanową uszczelkę Compriband. Dodatkowo bramy ISO 80 są w pełni izolacyjne, gdyż ich zewnętrzne i wewnętrzne powierzchnie nie stykają się ze sobą.

### Kolory

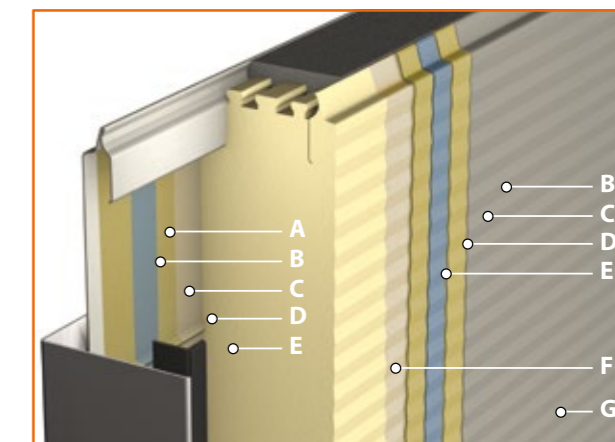


Standardowym kolorem bramy ISO 80 jest RAL 9002, 9006 z 7016. Opcjonalnie, Alpha oferuje pełną paletę kolorów w przypadku specjalnych wymagań kolorystycznych.

### Konstrukcja sandwich panela ISO 80 mm

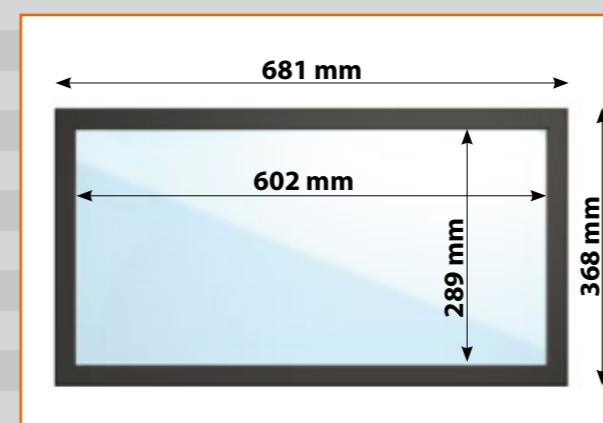
Grubość panela: 80 mm  
Współczynnik izolacyjności: U=0,25 W/m<sup>2</sup>K  
Gęstość pianki PU: 40 kg/m<sup>3</sup>

Panel: od zewnątrz mikroprofil  
od wewnątrz stucco



- A Warstwa lakierowana: RAL 7016, 9002 z 9006 (z zewnątrz)
- B Warstwa cynku: 275 g/m<sup>2</sup>
- C Blacha stalowa: 0,5 mm
- D Warstwa cynku: 275 g/m<sup>2</sup>
- E Warstwa podkładu
- F Pianka PU wysokiej gęstości: g=40 kg/m<sup>3</sup>, bez CFK i H-CFK
- G Warstwa lakierowana: RAL 9002 (od wewnątrz)

### Okna

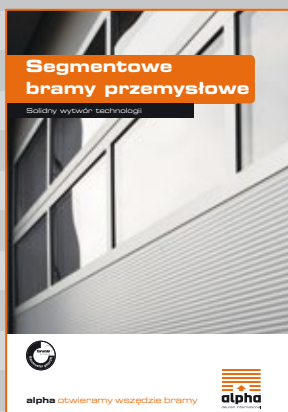


Brama ISO 80 może zostać wyposażona w okna posiadające prostokątne narożniki co zwiększa dostęp światła do pomieszczenia. Okna te mogą być również montowane w jednoskrzydłowych drzwiach przejściowych wykonanych z tego samego mikroprofilowanego panela.

### Uszczelka podłogowa



Dla wzmocnienia ochrony przed utratą energii, Alpha stosuje w bramie ISO 80 podwójny gumowy profil. Zagięty do środka język uszczelki stosowany jest dla osiągnięcia optymalnego uszczelnienia. Profile gumowe łączone są w specjalnym profilu wykonanym z plastiku o niskiej emisyjności ciepła. Ponadto gumowy język uszczelki zapewnia szczelne połączenie z pionowymi uszczelkami bocznymi.



### **Kompletny pakiet z pewnego źródła**

Nasza kontrolowana produkcja w pełni odpowiada surowym normom i regulacjom europejskim. Gwarantujemy najwyższą jakość z uwagi na stosowanie komponentów od sprawdzonych dostawców z całego świata. Ponadto, aby zaoferować kompletny asortyment produktów, stworzyliśmy strategiczne partnerstwo z innymi niezależnymi producentami bram przemysłowych. Alpha gwarantuje unikalny pakiet produktów najwyższej jakości dostępny z pewnego źródła.

80 mm\_2017e\_DE-GB-NL-FR-PO



### **Alpha deuren International BV**

Eekhegstraat 3-5 ■ 6942 GB Didam Netherlands  
Telefoon +31 316 228066 ■ Telefax +31 316 227662  
info@alpha-deuren.nl ■ www.alpha-deuren.nl