



Porte Panorama 40 / 60 mm

Une transparence maximale, sans menaux intermédiaires

La porte Panorama est une porte ALU disponible au choix en variantes 40 ou 60 mm. La particularité de cette porte repose sur le fait que les panneaux **n'ont aucun meneau intermédiaire**, ce qui permet de créer une vitre de grande largeur. Bien qu'il s'agisse d'une matière plastique, le plexiglas de qualité supérieure, ultrasolide et ultra-épais, ne se déforme quasiment pas et imite visuellement le verre véritable, ce qui génère un reflet naturel des châssis et procure un aspect élégant.



ALU 40



Porte Panorama 40 mm
Double Plexiglas
Optical 20 mm
(4-12-4 mm)

Valeur U de la porte
Panorama 40 :
4000 x 4000 mm :
3,87 W/m²K

ALU 60



Porte Panorama 60 mm
Triple Plexiglas
Optical 40 mm
(4-14,75-2,5-14,75-4 mm)

Valeur U de la porte
Panorama 60 :
4000 x 4000 mm :
2,36 W/m²K

Plexiglas Optical

La porte Panorama est disponible dans une largeur maximale de 4 000 mm et une hauteur maximale de 4 500 mm. Elle trouvera toute sa place dans un cadre où l'apparence du bâtiment, sont importants. La luminosité et une visibilité vers l'intérieur.

La particularité du « Plexiglas Optical » de haute qualité utilisé est de conférer l'aspect d'un vitrage véritable, tout en bénéficiant de la sécurité du plastique. Les fenêtres en Plexiglas Optical sont disponibles en double vitrage 20 mm et en triple vitrage 40 mm.



Anti rayures

– sans interférences visuelles

L'ALU 40 / 60 mm vue de l'intérieur



ALU 40

Jonction entre les sections

La jonction entre les sections d'une porte ALU 40 est étanche à l'eau et au vent. Elle est assurée par le caoutchouc de colmatage EPDM.



ALU 40

Pareclozes en aluminium

Lors de grandes variations de températures, les pareclozes en aluminium assurent également une jonction correcte et un rayonnement de haute qualité.



ALU 40/60

Charge due au vent

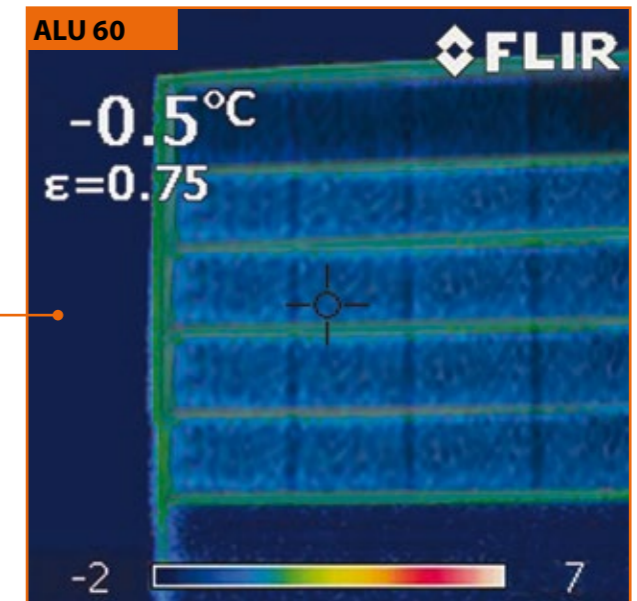
Selon sa largeur, la porte ALU est fabriquée avec des profilés de renforcement intégrés d'une seule pièce. Ces profilés permettent à la porte de résister aux fortes charges dues au vent. Selon la configuration de la porte, nous optons pour des profilés plus épais et/ou plus hauts. À partir de 4 200 mm, chaque deuxième panneau est équipé d'un profilé. À partir de 5 000 mm, chaque section dispose d'un profilé de renforcement.

Formation de condensation

Sur une porte ALU 40 standard, de la condensation apparaîtra rapidement sur le côté intérieur de la porte en cas de faible température extérieure et de taux d'humidité élevé dans le hall. L'humidité se condense en effet sur la surface la plus froide dans la pièce, à savoir la porte. Pour éviter toute formation de condensation sur l'intérieur de votre porte ALU, optez pour l'ALU 60. Cette porte étant équipée de profilés d'isolation spéciaux, la condensation n'a aucune chance de se former, même si l'humidité dans la pièce est élevée.



ALU 40/60

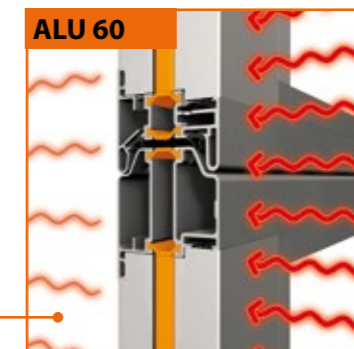


ALU 60

FLIR

Image infrarouge

L'ALU 60 garantit une valeur d'isolation très élevée. Les taches claires sur l'image montrent où surviennent de faibles pertes d'énergie. Les taches sombres indiquent une bonne isolation.



ALU 60

Jonction entre les sections

La jonction entre les sections d'une porte ALU 60 est étanche à l'eau et au vent. La transmission de chaleur est arrêtée par les profilés d'isolation spéciaux.



ALU 60

Triple vitrage synthétique

La porte ALU 60 est équipée de série du triple vitrage pour une excellente valeur d'isolation. Les vitres sont placées dans des profilés d'isolation, séparés au niveau thermique. Un double vitrage synthétique est également disponible. Toutefois, cette option présente une valeur d'isolation plus faible.



ALU 60

Variantes de vitre ALU 40/60

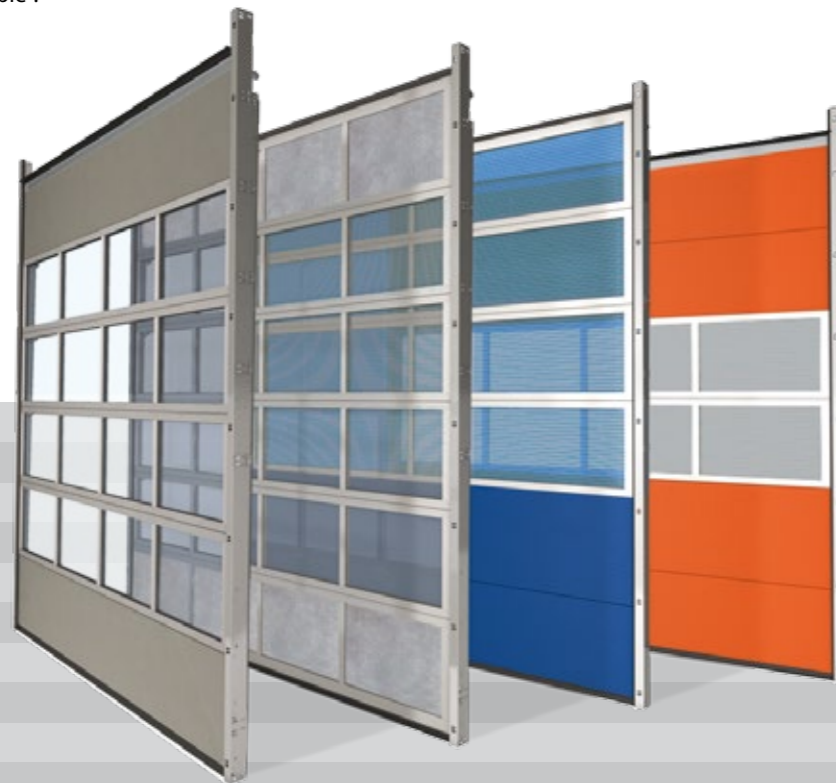
Parecloses en aluminium

Alpha est une des rares sociétés du secteur à utiliser des parecloses anodisées en aluminium standard. Souvent, vous constaterez que le verre est fixé avec une parecloses en plastique noire, ce qui est non seulement moins élégant et moins durable, mais présente également l'inconvénient d'un coefficient de dilatation différent de celui de l'aluminium. Par temps chaud, le plastique se dilate plus vite, ce qui a pour effet de faire gonfler la parecloses. Nos parecloses en aluminium ne souffrent pas de ce phénomène. Les parecloses ont l'avantage supplémentaire d'être disponibles dans la couleur de votre choix.



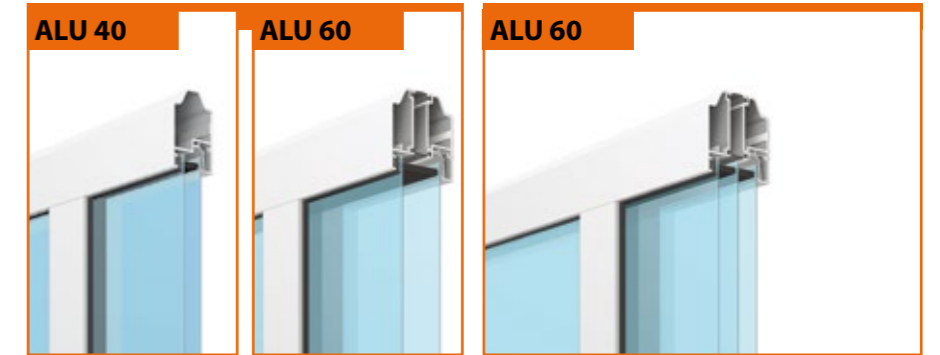
Différents remplissages

Alpha offre des possibilités infinies au niveau de l'utilisation de vitrages dans les portes ALU. Les vitres sont disponibles dans de nombreuses qualités, couleurs, pourcentages de transparence et versions, ce qui donne à l'architecte la marge qu'il souhaite pour jouer avec le design de vos portes ALU. Optez pour une simple paroi en acrylate ou pour un verre trempé de 4 mm, pour une double paroi en acrylate ou en verre structuré, pour une simple paroi perforée d'aérations ou en matière synthétique résistante aux chocs... au fond, où sont les limites du possible ?



Combiner avec des couleurs

La porte ALU est livrée de série en aluminium anodisé blanc, mais travailler en couleur n'est pas interdit. L'aluminium peut également être laqué, dans le coloris de votre choix. Et en combinant l'aluminium à des vitrages Rodeca ou des panneaux ISO dans une des 10 couleurs de la collection maison Alpha, vous obtenez 1001 possibilités pour votre projet.



Remplissage transparent double paroi

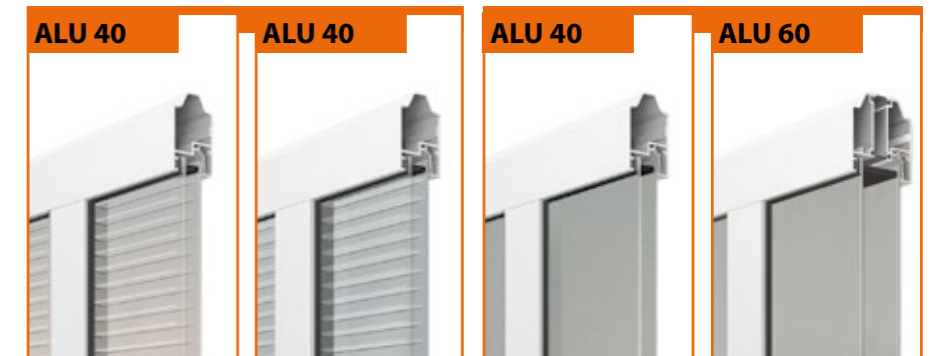
(20 mm) en : acrylate, polycarbonate, Plexiglas Optical (transparence 100 %)

Remplissage transparent double paroi

(40 mm) en : acrylate, polycarbonate, Plexiglas Optical (transparence 100 %)

Triple Plexiglas

(40 mm) in: Plexiglas Optical (transparence 100 %)



Vitrage alvéolée en polycarbonate 5 chambres

(20 mm) transparente (transparence 63 %)

Vitrage alvéolée en polycarbonate 5 chambres

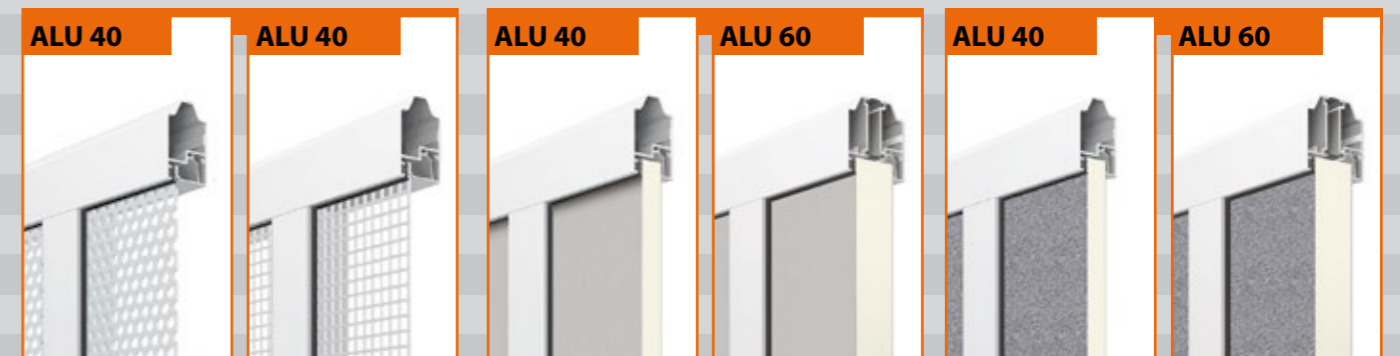
(20 mm) teinte opale (transparence 42 %)

Remplissage partiellement transparent double paroi

(20 mm) en : verre structuré (SAN) (transparence 80 %)

Remplissage partiellement transparent double paroi

(40 mm) en : verre structuré (SAN) (transparence 80 %)



Plaque ALU perforée à paroi simple

(2 mm) perforation ronde (Perméable à l'air 40 %)

Plaque ALU perforée à paroi simple

(2 mm) perforation carrée (Perméable à l'air 70 %)

Remplissage sandwich fermé double paroi

(20 mm), avec design stucco à l'intérieur et plaque lisse à l'extérieur

Remplissage sandwich fermé double paroi

(40 mm), avec design stucco à l'intérieur et plaque lisse à l'extérieur

Remplissage sandwich fermé double paroi

(20 mm), avec design stucco à l'intérieur et à l'extérieur

Remplissage sandwich fermé double paroi

(40 mm), avec design stucco à l'intérieur et à l'extérieur